

Table de Concertation

par Tourisme Centre-du-Québec

VOLET: ÉVÉNEMENTS

22 JANVIER 2024



Bienvenue

Le MANDAT de la TABLE DE CONCERTATION

Elle mobilise et réunit toutes les personnes intéressées (membres de l'ATR) à s'engager et travailler ensemble au développement de l'offre et ses enjeux.

Elle réunit les 5 offices touristiques (MRC) de la région du Centre-du-Québec et des membres représentant le milieu et les territoires autour d'enjeux propres au tourisme au Centre-du-Québec.

C'est une occasion d'échanger sur les sujets régionaux où les intervenants sont invités à discuter, partager, échanger sur une réalité commune qu'elle soit territoriale ou entrepreneuriale

Déroulement



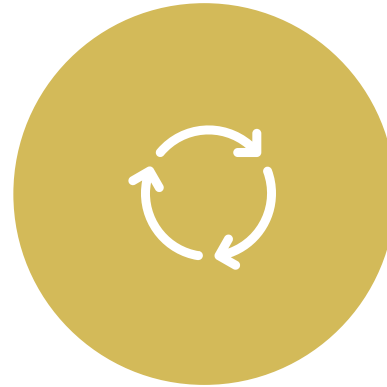


Tour de table

Thèmes de discussion



LES ENJEUX DE FINANCEMENT 2024.



MEILLEURS PRATIQUES EN DÉVELOPPEMENT DURABLE ET LES CRITÈRES POUR LES PROGRAMMES DE FINANCEMENT.



MOTIVER LE BÉNÉVOLE.

Les enjeux de financement 2024

Programmes disponibles



EPRTNT

ENTENTE DE
PARTENARIAT
RÉGIONAL ET DE
TRANSFORMATION
NUMÉRIQUE EN
TOURISME (APPEL
EN COURS)



PCT

PROGRAMME
POUR LA
CROISSANCE
TOURISTIQUE



LA RUCHE

EPRTNT

Programme témoin pour l'atelier de cet PM avec ÉAQ présenté par madame Claudine Drolet.



APPELS DE PROJETS :

- 30 novembre 2023 au 31 janvier 2024
- 19 février 2024 au 12 avril 2024
- 22 avril 2024 au 14 juin 2024
- 1^{er} août 2024 au 20 septembre 2024

SONT PRIORISÉS LES ÉVÉNEMENTS INTÉGRANT AU MINIMUM UN DES TROIS ÉLÉMENTS SUIVANTS :

- Offrir une prestation gourmande distinctive
- Se tenir en période hors-saison (octobre-mai)
- Visant le développement de nouvelles clientèles (hors région)

Une aide financière peut être accordée aux festivals et aux événements jugés pertinents sur le plan régional, même ceux qui sont soutenus dans le cadre du programme d'Aide financière aux festivals et aux événements touristiques (F&E) du MTO.

PCT

Programme pour la croissance touristique

Pour le Québec, le PCT est assorti d'un budget de 21,1 M\$.

Le programme se terminera le 31 mars 2026. Les projets appuyés devront être complétés à cette date.

Il faut contacter [DEC pour les régions du Québec](#) pour tous les détails pour présenter un projet.



ACTIVITÉS ADMISSIBLES

La priorité est accordée aux projets qui :

- Accroissent les retombées touristiques dans les collectivités en attirant les visiteurs davantage vers les régions;
- Soutiennent l'industrie touristique autochtone;
- Favorisent le développement d'une offre touristique durable;
- Permettent de développer ou de bonifier les expériences de tourisme actif;
- Permettent de prolonger la saison touristique.

Priorisation additionnelle :

- Projets qui se concrétisent hors de l'île de Montréal et de la ville de Québec (certains projets pourraient tout de même être considérés);
- Projets qui démontrent le plus d'impact sur le développement touristique de la région;
- Projets qui sont prêts à être mis en oeuvre;
- Projets dont les promoteurs démontrent que d'autres acteurs du milieu sont impliqués financièrement.

RÉSULTATS VISÉS

- Créer, bonifier ou diversifier l'offre touristique régionale;
- Augmenter la capacité des régions à attirer des touristes venant de l'extérieur du Québec;
- Créer ou maintenir des emplois.

Aide financière

- De 60 000 \$ à 250 000 \$;
 - Contributions généralement non-remboursables pour les OBNL

La Ruche Financement participatif

(Collecter des contributions auprès de sa communauté pour atteindre un objectif financier et réaliser son projet.)

La Ruche est un OBNL qui aide les entrepreneur.e.s et les organisations d'ici à propulser leurs idées en leur offrant de l'accompagnement professionnel, des outils adaptés et l'accès à du financement additionnel, tout en leur permettant de financer leur projet via une campagne de financement participatif.

(Nos partenaires vous permettent d'accéder à des bonifications.

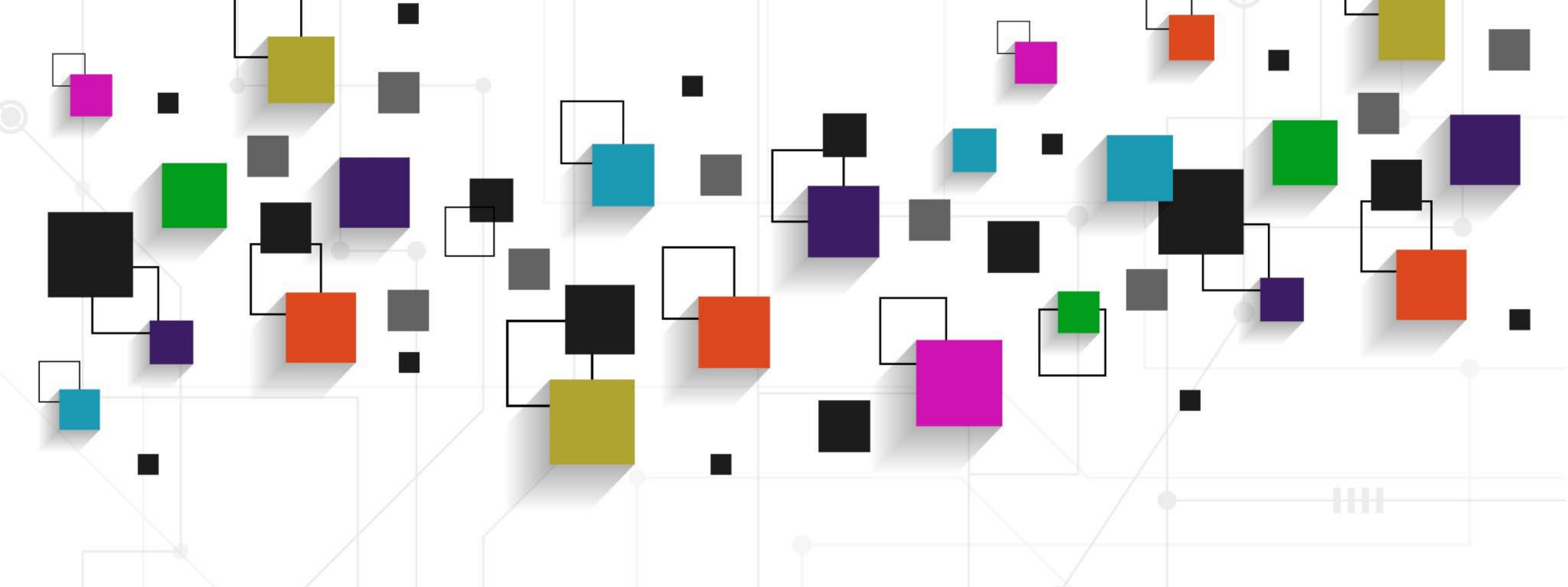
Frais de service La Ruche: 6 % du montant recueilli + Frais de transactions Stripe: 2,9 % + 0,30 \$ par transaction effectuée

Laruchequebec.com

Les étapes

- 1. Idée de projet - Circonscrire son projet (Quelle sera la durée et quand lancerez-vous la campagne)
 - * Financer un projet - Définir un objectif selon la prévision budgétaire de votre projet
 - * Valider une idée - définir le projet dans le temps (date de début / fin)
 - * Mobiliser la communauté:
 - Penser à sa stratégie de communication et utiliser plusieurs canaux
 - Cibler les influenceurs/relayers de contenu;
 - Solliciter son entourage/sa communauté/ses futurs clients en amont
- 2, Lancement
 - * Solliciter son réseau - Contreparties: monétaires, expertises et matérielles
 - * Faire rayonner la campagne - contenu, support
- 3. Planification
 - * Définir et structurer la campagne (Contreparties, vidéo, stratégie, etc.)
 - * Possibilité de financement additionnel
 - * être accompagné par LA Ruche
- 4. Réussite - Mobiliser sa communauté
 - Objectif atteint à 100 % et +
 - * Honorer les contreparties
 - Encaisser le montant recueilli (Incluant le financement additionnel)
 - * Concrétiser le projet.





Développement durable

Critères pour les programmes de financement

Critères d'évaluation en DD

Économique

Social

Environnemental



Intégration des
principes DD



réponses à un
questionnaire



Certification « gestion responsable d'événements » norme BNQ 9700-253

Un critère demandé dans le cadre du volet 1 (terminé)

Volet 2 – d’ici la fin de l’entente triennale

Mettre en place des indicateurs en écoresponsabilité événementielle selon les thématiques

Coûts admissibles de 500 000 \$ ou plus, au moins 10 indicateurs devront être mis en place.
Coût admissibles de 90 000 \$ à 499 999 \$, au moins 7 indicateurs devront être mis en place.



Environnement;



Écologie (protection des milieux naturels et des espèces)



Société;



Économie;



Gouvernance;



Éthique;



Culturelle.

Et

GÉNÉRER DES RETOMBÉES AUPRÈS DES PARTENAIRES
TOURISTIQUES OU D'AUTRES ACTEURS DU MILIEU ET DES
COMMUNAUTÉS

- ❑ Économiques
- ❑ Sociales
- ❑ Environnementale

LA PRISE EN COMPTE DES PRINCIPES DU TOURISME
RESPONSABLE ET DURABLE

- ❑ La cohérence du projet avec au moins un des axes d'intervention du Plan d'action pour un tourisme responsable et durable 2020-2025 du Ministère;
- ❑ Le potentiel de réduction de l'empreinte environnementale de l'offre touristique;
- ❑ La capacité du projet à mobiliser l'action citoyenne pour contribuer au tourisme responsable et durable.

La qualité des mesures proposée

La planification;

La pérennité;

Les retombées environnementales

L'innovation

L'expertise

Les coûts

L'intervention globale proposée

Le nombre

La diversification des mesures

Les thématiques environnementales abordées

- Performance accrue de la gestion des matières premières et des matières résiduelles.
- Performance accrue de la gestion de l'énergie.
- Performance accrue de la gestion de l'eau.
- Intégration de la mobilité durable.
- Adaptation du secteur touristique aux changements climatiques
- Réduction des nuisances et de l'empreinte environnementale locale.

Bonification liée à l'écoresponsabilité

Jusqu'à 10% du taux d'aide financière

Motiver le bénévole

Un enjeu pour la pérennité des événements

Mobilisation

Mais savez-vous qui ils sont ?
Pourquoi ils s'impliquent ?
Comment ils s'impliquent ? Si vous désirez les mobiliser autour de votre mission, il est essentiel de pouvoir répondre à ces questions

Marque employeur

Définir les rôles

Reconnaisances

Sentiment d'appartenance

Les comités et la collaboration

Responsabilités et confiance

Préparer la relève

Maillage entre les organisations

Un responsable des bénévoles



Lunch

Bon appétit !

Événements, attractions Québec

Josiane Lapointe
Responsable

Service aux entreprises et aux
membres.

- Accompagnement des organisations
- Service de recherche et intelligence d'affaires
- Activités de formation
- Réseautage
- Actualités sectorielles
- Publicités et promotion
- Représentation



Atelier - Les demandes de financement, comment en tirer le meilleur parti

Par Claudine Drolet

Coordonnatrice des pôles culturels
chez DigiHub.

Bachelière en communication profil
journalisme.

Détentrices d'un certificat en
criminologie et d'une maîtrise en
histoire.



Merci pour votre
précieuse collaboration !

À TRÈS BIENTÔT !